

INFORMAZIONI CHIAVE PER GLI INVESTITORI

Il presente documento contiene le informazioni chiave di cui tutti gli investitori devono disporre in relazione a questo fondo. Non si tratta di un documento promozionale. Le informazioni contenute nel presente documento, richieste dalla legge, hanno lo scopo di aiutarvi a capire la natura di questo fondo e i rischi ad esso connessi. Si raccomanda di prenderne visione, in modo da operare una scelta informata in merito all'opportunità di investire.

LO Funds - Natural Capital, Syst. NAV Hdg, (EUR), PA

(il "Comparto") un comparto della SICAV Lombard Odier Funds (la "SICAV")

Categoria P, Classe accumulazione, EUR, hedged, ISIN LU2212489020 (la "Classe")

La SICAV è gestita da Lombard Odier Funds (Europe) S.A., parte del Gruppo Lombard Odier Group

Obiettivi e politica d'investimento

Obiettivi e politica d'investimento

Il Comparto è gestito attivamente. L'MSCI World SMID Cap TR ND Index è utilizzato a fini di confronto della performance e di monitoraggio interno del rischio, senza particolari vincoli per gli investimenti del Comparto. I titoli in cui investe il Comparto possono essere simili a quelli inclusi nell'indice in misura variabile nel tempo, ma si prevede che le loro ponderazioni differiscano sostanzialmente. La performance del Comparto potrebbe discostarsi in misura sostanziale da quella dell'indice. Il Comparto investe in azioni e titoli legati ad azioni emessi da società in tutto il mondo (compresi i Mercati emergenti) la cui crescita è destinata a trarre beneficio dalla regolamentazione, dalle innovazioni, dai servizi o dai prodotti che promuovono la transizione verso un'economia più circolare e un'economia che valorizza il capitale naturale. Il Comparto mira a investire in società di alta qualità con modelli finanziari, prassi aziendali e modelli operativi sostenibili, che dimostrano resilienza e la capacità di evolversi e trarre vantaggio dalle tendenze strutturali di lungo termine utilizzando le metodologie e gli strumenti proprietari di Definizione del profilo ESG e di sostenibilità di LOIM. Nell'ambito dell'esposizione ai Mercati emergenti, il Comparto può investire fino al 20% del patrimonio netto in azioni emesse da società con sede principale nella Cina continentale (comprese le Azioni A cinesi). Il

Gestore è autorizzato a utilizzare strumenti finanziari derivati a fini di copertura o di un'EGP, ma non nell'ambito della strategia d'investimento. Il Comparto è un prodotto che ha l'"investimento sostenibile" tra i suoi obiettivi ai fini dell'articolo 9 del Regolamento relativo all'informativa sulla sostenibilità nel settore finanziario. Il Gestore adotta un approccio multiforme al modo in cui analizza il profilo di sostenibilità degli investimenti del Comparto (comprese esclusioni, restrizioni, analisi qualitative e quantitative, nonché l'applicazione di filtri e l'attribuzione di punteggi in materia di sostenibilità).

Informazioni

- Raccomandazione: questo Comparto potrebbe non essere indicato per gli investitori che prevedono di ritirare il loro capitale entro 5 anni.
- Frequenza di negoziazione: il rimborso delle quote del Comparto può essere effettuato su richiesta con frequenza quotidiana.
- Il Comparto è denominato in USD. Questa Classe è in EUR. Il rischio di cambio hedged. Il rischio di cambio tra la valuta di base del comparto e la valuta di riferimento della classe di azioni è coperto. La copertura potrebbe non eliminare completamente il rischio di cambio delle posizioni a livello di portafoglio e la performance potrebbe risentirne.
- Politica di distribuzione: fondo ad accumulazione.

Profilo di rischio e di rendimento

Rischio più basso							Rischio più elevato
←							→
Rendimenti più bassi							Rendimenti più elevati
1	2	3	4	5	6	7	

Livello di rischio

L'indice SRI rappresenta la volatilità storica annualizzata del comparto nell'arco di cinque anni. Laddove i dati disponibili risalgono a un periodo inferiore a cinque anni, i rendimenti mancanti vengono simulati con l'aiuto di un benchmark idoneo. L'indice SRI può variare nel tempo e non dovrebbe essere utilizzato come indicatore di rischi o rendimenti futuri. Anche la classificazione di rischio più bassa non implica che il Comparto sia esente da rischio o che il capitale sia necessariamente garantito o protetto.

Categorie

Il Comparto investe principalmente in azioni e titoli legati ad azioni di società di tutto il mondo (compresi i Mercati emergenti).

Altri rischi

I seguenti rischi possono essere sostanzialmente rilevanti ma possono

non essere sempre adeguatamente espressi dall'indicatore di rischio sintetico e possono causare perdite addizionali:

- Rischio di concentrazione: Nella misura in cui gli investimenti del fondo sono concentrati in un paese, mercato, industria, settore o classe d'attivo particolare, il fondo può essere soggetto a perdite dovute ad eventi avversi che interessano quel paese, mercato, industria, settore o classe d'attivo.
- Rischio di mercati emergenti: Investimenti significativi nei mercati emergenti possono generare difficoltà nella compravendita di investimenti. È inoltre più probabile che i mercati emergenti attraversino fasi di incertezza politica e gli investimenti in questi paesi possono non godere della stessa protezione di cui godono quelli detenuti nei paesi più sviluppati.
- Rischio di gestione attiva: La gestione attiva consiste nel prevedere vari sviluppi di mercato e/o nella selezione dei titoli. Sussiste il rischio, in qualunque momento, che il fondo non sia investito nei mercati o nei titoli maggiormente performanti. Anche il valore netto del patrimonio del fondo può diminuire.

Per maggiori informazioni sui rischi si rimanda all'appendice B "Fattori di rischio" del prospetto.

Spese

Spese una tantum prelevate prima o dopo l'investimento

Spesa di sottoscrizione	Fino 5.00%
Spesa di rimborso	0.00%

Percentuale massima che può essere prelevata dal vostro capitale prima che venga investito/prima che il rendimento dell'investimento venga distribuito.

Spese prelevate dalla Classe in un anno

Spese correnti	1.88%
-----------------------	-------

Spese prelevate dalla Classe a determinate condizioni specifiche

Commissioni legate al rendimento	Nessuna
---	---------

Le spese corrisposte dall'investitore sono usate per coprire i costi di gestione del Comparto, compresi i costi legati alla sua commercializzazione e distribuzione. Tali spese riducono la crescita

potenziale dell'investimento. Le spese di sottoscrizione e rimborso indicate corrispondono alla percentuale massima. In caso di conversione tra comparti, viene applicato un onere massimo pari allo 0.50% del valore delle azioni da convertire. Le spese di sottoscrizione e di rimborso possono essere maggiorate di una commissione di negoziazione massima del 3.00% a favore del Comparto al fine di ridurre l'effetto dei costi di transazione del portafoglio. In alcuni casi è possibile che l'investitore paghi un importo inferiore – per maggiori informazioni rivolgersi al proprio consulente finanziario o al distributore. L'importo delle spese correnti qui riportato si basa sulle spese dell'anno precedente conclusosi alla data del presente documento e tale cifra può eventualmente variare da un anno all'altro. Per maggiori informazioni sulle spese si rimanda alla sezione 10 "Oneri e spese" del prospetto, disponibile sul sito web www.loim.com.

Risultati ottenuti nel passato

Avvertenza sui risultati passati

I rendimenti passati non costituiscono un indicatore affidabile dei risultati futuri.

Il grafico della performance illustra i rendimenti di investimento della Classe. Tali rendimenti sono rappresentati dalle variazioni percentuali del patrimonio netto del Comparto tra la fine di un anno e la fine di un altro nella valuta della quota.

Spese e commissioni

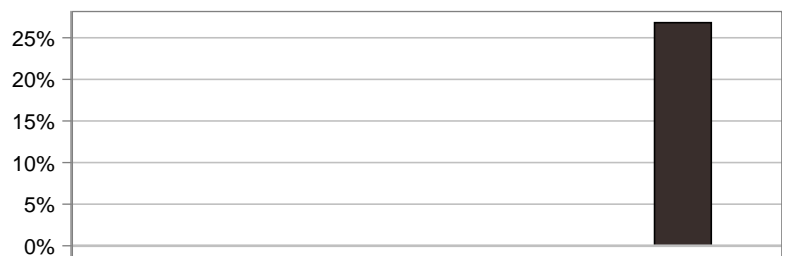
Le commissioni per le spese correnti del Comparto sono incluse nel calcolo dei risultati ottenuti nel passato. Le spese di sottoscrizione e di rimborso sono invece escluse da tale calcolo.

Data di lancio e valuta

Data di lancio del Comparto: 16 novembre 2020.

La valuta di riferimento del Comparto è l'USD.

I risultati ottenuti nel passato sono stati calcolati in EUR.



■ LO Funds - Natural Capital, Syst. NAV Hdg, (EUR), PA

2017	2018	2019	2020	2021
				26.8%

Informazioni pratiche

Depositario

Il depositario è CACEIS Bank, Luxembourg Branch.

Pubblicazione dei prezzi

Il valore patrimoniale netto per quota viene calcolato con cadenza quotidiana ed è pubblicato su www.loim.com o può essere richiesto presso la sede legale della SICAV.

Ulteriori informazioni

Per maggiori informazioni sulla SICAV, sui comparti e sulle classi di quote disponibili, comprese informazioni sull'acquisto o la vendita di quote o sullo scambio di quote con altri comparti della SICAV, si rimanda al sito web www.loim.com Il prospetto, le relazioni annuali e semestrali della SICAV e i dettagli della politica di remunerazione aggiornata di Lombard Odier Funds (Europe) S.A. sono disponibili gratuitamente sul sito web www.loim.com e presso la sede legale della SICAV, 291, route d'Arlon, L-1150 Luxembourg. I documenti sono disponibili in inglese, italiano e francese. Le attività e le passività del Comparto sono separate dalle attività e passività degli altri comparti della SICAV. I creditori terzi non potranno far valere le loro pretese sulle attività del Comparto.

Legislazione fiscale

Il Comparto è soggetto alla legislazione fiscale del Lussemburgo. A seconda del paese di residenza dell'investitore, ciò può avere un impatto sull'investimento. Per maggiori informazioni si consiglia di rivolgersi a un consulente fiscale.

Dichiarazione di responsabilità

La SICAV può essere ritenuta responsabile esclusivamente sulla base delle dichiarazioni contenute nel presente documento che risultino fuorvianti, inesatte o incoerenti rispetto alle corrispondenti parti del prospetto della SICAV.

Scambio di quote tra Comparti

A patto che gli investitori soddisfino le condizioni previste nel prospetto, essi hanno il diritto di scambiare le loro azioni di questo Comparto con un'altra classe di azioni dello stesso Comparto o con azioni di un altro Comparto della SICAV.

Per maggiori informazioni sullo scambio di azioni si rimanda alla sezione 14 "Conversione di Azioni" del prospetto.

Il presente fondo è autorizzato in Lussemburgo e regolamentato dalla Commission de Surveillance du Secteur Financier.

Lombard Odier Funds (Europe) S.A. è autorizzata in Lussemburgo e regolamentata dalla Commission de Surveillance du Secteur Financier.

Le informazioni chiave per gli investitori qui riportate sono esatte alla data del 31 gennaio 2022.