

Franklin Natural Resources Fund

Classe A (Ydis) EUR-H1 • ISIN LU0626261860 • Un comparto di Franklin Templeton Investment Funds

La società di gestione è Franklin Templeton International Services S.à r.l.

Obiettivi e politica d'investimento

Franklin Natural Resources Fund (il "Fondo") si prefigge di aumentare il valore dei suoi investimenti e generare reddito a medio - lungo termine.

Il Fondo persegue una strategia d'investimento a gestione attiva e investe principalmente in:

- azioni emesse da società operanti nell'area delle risorse naturali e in attività correlate; queste società possono essere di qualunque dimensione e situate in qualsiasi paese, inclusi i mercati emergenti

Il Fondo può investire in misura minore in:

- altri tipi di azioni o obbligazioni emesse da società di qualunque dimensione, situate in qualsiasi paese
- titoli emessi da società private e investimenti privati in public equity (limitatamente al 10% delle attività) e società di acquisizione per scopi speciali (limitatamente al 5% delle attività)

Il settore delle risorse naturali può comprendere industrie come quelle petrolifera, dell'esplorazione e produzione di petrolio e gas, dei servizi energetici e tecnologica, delle fonti di energie alternative e dei servizi ambientali, dei prodotti forestali, agricoli e cartari e delle sostanze chimiche.

Il team d'investimento cerca di individuare singole azioni che a suo giudizio sono destinate a beneficiare a lungo termine dell'aumento dei prezzi delle risorse naturali; solitamente investirà negli Stati Uniti in misura maggiore rispetto a qualunque altro singolo paese.

Il benchmark del Fondo è S&P North American Natural Resources Sector Index. Il benchmark è utilizzato esclusivamente come riferimento per gli investitori ai fini di un confronto della performance del Fondo, e non costituisce alcun vincolo per la costruzione del portafoglio né un obiettivo da superare per la performance del Fondo. Il Fondo può discostarsi dal benchmark.

È possibile richiedere la vendita delle proprie azioni in qualsiasi giorno lavorativo in Lussemburgo.

Per la classe di azioni a distribuzione illustrata in questo documento, i proventi degli investimenti sono distribuiti agli azionisti.

Per ulteriori informazioni sugli obiettivi e sulla politica d'investimento del Fondo, si rimanda alla sezione "Informazioni sul fondo, obiettivi e politiche d'investimento" dell'attuale prospetto di Franklin Templeton Investment Funds.

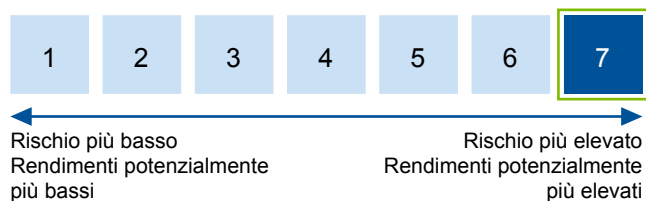
Termini da capire

Obbligazioni: Titoli che rappresentano l'obbligazione dell'emittente a rimborsare un prestito a una data specifica e a pagare interessi.

Mercati emergenti: Paesi in cui l'economia, il mercato azionario, la situazione politica e il quadro normativo non sono completamente sviluppati.

Azioni: Titoli che rappresentano una quota di proprietà di una società.

Profilo di rischio e di rendimento



Cosa significa questo indicatore e quali sono i suoi limiti?

Questo indicatore ha lo scopo di fornire una misura dell'evoluzione del prezzo di questa classe di azioni in base al comportamento storico.

I dati storici potrebbero non costituire un'indicazione affidabile circa il futuro profilo di rischio del Fondo. La categoria indicata potrebbe non rimanere invariata e potrebbe cambiare nel tempo.

L' appartenenza alla categoria più bassa non garantisce l' assenza di rischi.

Perché il Fondo è in questa categoria specifica?

Il Fondo investe principalmente in azioni di società operanti nel settore delle risorse naturali di tutto il mondo, inclusi i mercati emergenti. Tali titoli sono stati storicamente soggetti a oscillazioni di prezzo notevoli, spesso più accentuate di quelle dei mercati azionari internazionali. Di conseguenza, il

rendimento del Fondo può registrare fluttuazioni molto significative in periodi di tempo relativamente brevi.

Rischi che rivestono un'importanza significativa e che non sono adeguatamente rilevati dall'indicatore sintetico:

Rischio dei mercati emergenti: il rischio relativo all'investimento in paesi che hanno sistemi politici, economici, legali e normativi meno sviluppati e che potrebbero essere influenzati da instabilità politica ed economica, mancanza di liquidità o trasparenza oppure problemi di custodia.

Rischio di valuta estera: il rischio di perdite derivanti da fluttuazioni dei cambi o causate dalle normative di controllo sui cambi.

Rischio di liquidità: il rischio che sorge quando condizioni di mercato sfavorevoli influenzano la capacità di vendere attività nel momento necessario. Tale rischio può essere avviato da (ma non limitatamente) eventi imprevedibili, ad esempio disastri ambientali o pandemie. La minore liquidità può avere un impatto negativo sul prezzo delle attività.

Rischio di prestito titoli: il rischio che l'inadempienza o l'insolvenza del destinatario del prestito accordato dal Fondo possa comportare perdite qualora la garanzia ricevuta sia inferiore al valore dei titoli prestati.

Per una descrizione completa dei rischi relativi a questo Fondo, si rimanda alla sezione Considerazioni sui rischi dell'attuale prospetto di Franklin Templeton Investment Funds.

Spese

Le spese da voi corrisposte sono usate per coprire i costi di gestione del Fondo, compresi i costi legati alla sua commercializzazione e distribuzione. Tali spese riducono la crescita potenziale dell'investimento.

Spese una tantum prelevate prima o dopo l'investimento

Spesa di sottoscrizione	5.75%
Spesa di rimborso	Non applicabile
<i>Percentuale massima che può essere prelevata dal vostro capitale prima che venga investito e/o prima che il rendimento dell'investimento venga distribuito.</i>	

Spese prelevate dal Fondo in un anno

Spese correnti	1.84%
-----------------------	-------

Spese prelevate dal Fondo a determinate condizioni specifiche

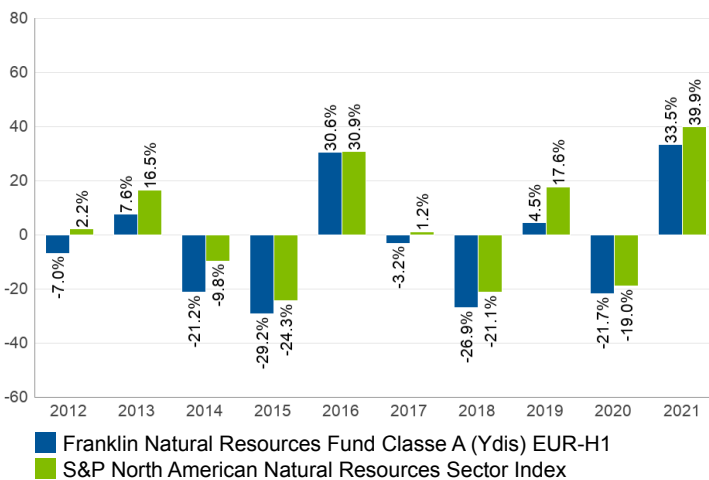
Commissione di performance	Non applicabile
-----------------------------------	-----------------

Sono indicate le spese di sottoscrizione massime; in alcuni casi potreste pagare importi inferiori. Per maggiori informazioni, rivolgetevi al vostro consulente finanziario.

Le spese correnti si basano sulle spese dell'anno conclusosi il giorno 31 dicembre 2021. Tale cifra può eventualmente variare da un anno all'altro.

Per informazioni dettagliate sulle spese, si rimanda alle sezioni "Classi di azioni" e/o "Commissioni di performance" (a seconda dei casi) nonché all'Appendice E dell'attuale prospetto di Franklin Templeton Investment Funds.

Risultati ottenuti nel passato



(La performance del parametro di riferimento è fornita puramente a fini informativi e indicativi.)

- I risultati passati non costituiscono un'indicazione di risultati futuri.
- I risultati ottenuti nel passato qui riportati includono tutte le spese correnti, ma non le spese di sottoscrizione.
- I risultati passati sono calcolati nella moneta della classe di azioni presente.
- Il Fondo è stato lanciato nel 2007 e la presente classe di azioni il giorno 27/05/2011.
- La performance del prodotto non sta replicando l'indice

Informazioni pratiche

- Il Depositario di Franklin Templeton Investment Funds è J.P. Morgan SE, Luxembourg Branch.
- Copie del prospetto più recente e delle ultime relazioni annuali e semestrali di Franklin Templeton Investment Funds sono disponibili nella lingua di questo documento sul sito web www.ftidocuments.com; in alternativa, possono essere ottenute gratuitamente presso Franklin Templeton International Services S.à r.l., 8A, rue Albert Borschette, L-1246 Lussemburgo o il proprio consulente finanziario.
- I prezzi più recenti e altre informazioni sul Fondo (incluse altre sue classi di azioni) sono disponibili presso Franklin Templeton International Services S.à r.l., 8A, rue Albert Borschette, L-1246 Lussemburgo o sul sito web www.franklintempleton.lu.
- Si ricorda che il regime fiscale applicabile nel Granducato di Lussemburgo può avere un impatto sulla posizione fiscale personale dell'investitore. Prima di investire, rivolgersi al proprio consulente finanziario o fiscale.
- Franklin Templeton International Services S.à r.l. può essere ritenuta

responsabile esclusivamente sulla base delle dichiarazioni contenute nel presente documento che risultano fuorvianti, inesatte o incoerenti rispetto alle corrispondenti parti del prospetto del Fondo.

- Il presente Fondo è un comparto di Franklin Templeton Investment Funds. Il prospetto e le relazioni finanziarie si riferiscono a tutti i comparti di Franklin Templeton Investment Funds. Tutti i comparti di Franklin Templeton Investment Funds hanno attività e passività separate. Di conseguenza, ogni comparto è gestito in modo indipendente da tutti gli altri.
- È possibile effettuare la conversione in azioni di un altro comparto di Franklin Templeton Investment Funds come descritto più dettagliatamente nel prospetto.
- Informazioni dettagliate sulla politica retributiva aggiornata, tra cui, a titolo puramente esemplificativo, una descrizione della modalità di calcolo di remunerazioni e benefici, l'identità delle persone preposte all'assegnazione di remunerazioni e benefici - compresa la composizione del comitato di remunerazione - sono disponibili su www.franklintempleton.lu ed è possibile ottenerne gratuitamente una copia cartacea.