

Informazioni chiave per gli investitori

Il presente documento contiene le informazioni chiave di cui tutti gli investitori devono disporre in relazione a questo Fondo. Non si tratta di un documento promozionale. Le informazioni contenute nel presente documento, richieste dalla legge, hanno lo scopo di aiutarvi a capire la natura di questo Fondo e i rischi ad esso connessi. Si raccomanda di prenderne visione, in modo da operare una scelta informata in merito all'opportunità di investire.

Lemanik Sicav - European Flexible Bond - Capitalisation Retail EUR Class

(ISIN: LU0162047491) European Flexible Bond (il "Fondo") è un Comparto di Lemanik Sicav (la "Società"). Lemanik Asset Management S.A. è la Società di gestione (la "Società di gestione") del Fondo.

Obiettivi e politica d'investimento

- L'obiettivo del Fondo è quello di massimizzare il rendimento dell'investitore.
- Questo Fondo investirà almeno il 70% del suo patrimonio netto in obbligazioni a tasso fisso, Strumenti del mercato monetario o strumenti assimilati emessi da governi, agenzie internazionali, entità sovranazionali o società private, concentrandosi su emittenti europei e con un'esposizione marginale a quelli non europei, senza alcuna limitazione di duration o rating. La valuta di riferimento del Fondo sarà l'EUR; non è escluso l'investimento in obbligazioni denominate in valute diverse dall'EUR, per sfruttare le opportunità in termini di potenziale inefficienza del mercato. L'esposizione del Fondo ai contingent convertible bond è limitato al 20% del suo patrimonio netto.
- La strategia del Fondo prevede inoltre investimenti in Strumenti finanziari derivati (strumenti i cui prezzi dipendono da una o più attività sottostanti, "SFD"). Il Gestore degli investimenti è libero di gestire l'esposizione ai tassi di cambio pertinenti e può decidere di servirsi o meno di una copertura del rischio di cambio (una posizione di investimento mirata a controbilanciare potenziali perdite). Il Fondo può inoltre investire in un'ampia gamma di titoli. Il Fondo, in via accessoria, può detenere liquidità e strumenti equivalenti.
- Il Fondo è gestito attivamente senza riguardo ad alcun indice di riferimento. Il Gestore degli investimenti ha la facoltà di decidere a sua discrezione la composizione del suo portafoglio, nel rispetto di questo obiettivo e di questa politica d'investimento.
- Le azioni del Fondo possono essere vendute ogni giorno lavorativo.
- Il Fondo non prevede la distribuzione di dividendi. I proventi derivanti dagli investimenti del Fondo sono reinvestiti e incorporati nel valore delle vostre azioni. Tuttavia l'assemblea generale annuale degli azionisti può decidere di distribuire tali proventi.
- Il Fondo può utilizzare SFD allo scopo di ridurre la possibilità di perdite finanziarie oppure per conseguire guadagni più elevati.
- Raccomandazione: questo Fondo potrebbe non essere indicato per gli investitori che prevedono di ritirare il proprio capitale entro cinque anni.
- Il Gestore degli investimenti può servirsi di una strategia di copertura finalizzata a garantire agli investitori rendimenti coerenti con l'obiettivo di investimento del Fondo.

Profilo di rischio e di rendimento



- L'appartenenza alla categoria di rischio più bassa non garantisce un investimento esente da rischi.
- Il profilo di rischio e di rendimento potrebbe cambiare nel tempo.
- I dati storici potrebbero non costituire un'indicazione affidabile circa il futuro.
- Questo Fondo rientra nella categoria 4 perché il prezzo delle azioni è moderatamente volatile; di conseguenza, il rischio di perdite e il potenziale rendimento sono generalmente medio.
- Rischio di credito: il Fondo può investire una percentuale consistente delle sue attività in obbligazioni. Gli emittenti obbligazionari possono divenire insolventi provocando in tal modo una perdita parziale o totale del valore delle obbligazioni.
- Rischio di cambio: il rischio di cambio deriva da movimenti dei tassi di cambio tra coppie di valute. Correte il rischio di cambio se avete investimenti o attività in un paese straniero con una valuta diversa, a meno che la valuta estera sia agganciata alla vostra valuta nazionale o la vostra esposizione sia coperta.
- Rischio dei derivati: i valori degli strumenti derivati possono aumentare e diminuire a una velocità maggiore rispetto alle azioni e alle obbligazioni. Le perdite possono essere più elevate dell'investimento iniziale. Questo rischio viene ridotto al minimo detenendo una gamma diversificata di strumenti non derivati.
- Rischio di tasso d'interesse: il rischio che i tassi d'interesse aumentino, riducendo così il valore di mercato di un investimento.

L'indicatore di rischio e rendimento potrebbe non rilevare interamente i rischi seguenti:

Per una descrizione completa dei fattori di rischio, si rimanda alla sezione del Prospetto intitolata "Considerazioni speciali sui rischi".

Spese

Le spese da voi corrisposte vengono utilizzate per coprire i costi di gestione del Fondo, compresi i costi legati alla commercializzazione e alla distribuzione. Tali spese riducono la crescita potenziale del vostro investimento.

Sono indicate le commissioni di sottoscrizione e di rimborso massime. In alcuni casi, è possibile che paghiate importi inferiori. Per le spese effettive, rivolgetevi al vostro consulente finanziario o distributore.

Le spese correnti si basano sulle spese dell'anno conclusosi il 31 dicembre 2021.

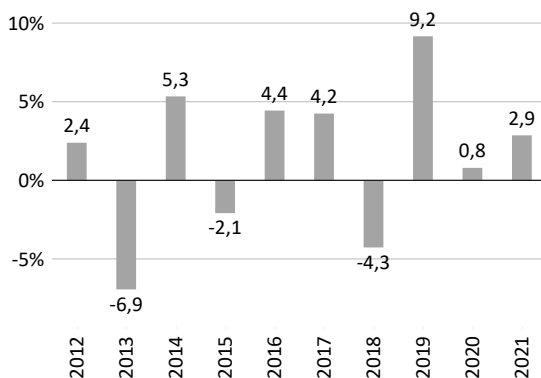
Tale cifra può eventualmente variare da un anno all'altro. Esclude:

- Le commissioni legate al rendimento.
- I costi delle operazioni di portafoglio, salvo in caso di spese di sottoscrizione/rimborso pagate dal Fondo quando si acquistano o vendono quote di un altro Fondo.

Per una descrizione completa dei fattori di rischio, si rimanda alla sezione del Prospetto intitolata "Commissioni e spese".

Risultati ottenuti nel passato

Rendimento storico al 31 dicembre 2021



■ Lemanik Sicav - European Flexible Bond - Capitalisation Retail EUR Class

Informazioni pratiche

- Il presente documento contenente le informazioni chiave per gli investitori (KIID) è specifico per questa categoria di azioni. Per questo Fondo sono disponibili altre classi di azioni, come indicato nel Prospetto del Fondo.
- **Banca depositaria:** Le attività del Fondo sono detenute presso RBC Investor Services Bank S.A. e sono separate da quelle di altri comparti della Società. Le attività del Fondo non possono essere utilizzate per saldare i debiti di altri comparti della Società.
- **Ulteriori informazioni e disponibilità dei prezzi:** ulteriori informazioni circa il Fondo (inclusi il prospetto corrente, le relazioni annuali più recenti e gli ultimi prezzi delle azioni del Fondo), altre categorie di azioni e versioni del presente documento in lingua inglese, sono disponibili gratuitamente su www.lemanikgroup.com o facendone richiesta scritta a Lemanik Asset Management S.A., 106, route d'Arlon, L-8210 Mamer, Luxembourg oppure via e-mail a info@lemanik.lu.
- **Tassazione:** il Fondo è soggetto alla legislazione fiscale in Lussemburgo che può avere un impatto sulla posizione fiscale personale di un

Spese una tantum prelevate prima o dopo l'investimento

Spesa di sottoscrizione	3,00% *
Spese di rimborso	0,00%

Percentuale massima che può essere prelevata dal vostro capitale prima che venga investito o prima che il rendimento dell'investimento venga distribuito.

* In caso di adesione ad un programma di investimento (PAC), questa percentuale può essere incrementata fino al massimo 5% del Valore Nominale del PAC, a discrezione dell'intermediario finanziario coinvolto

Spese prelevate dal Fondo in un anno

Spese correnti	2,11%
-----------------------	-------

Spese prelevate dal Fondo a determinate condizioni specifiche

Commissioni legate al rendimento	10% dell'incremento netto derivante dalle operazioni di ciascun anno. Una Commissione legata al rendimento sarà dovuta qualora il Valore patrimoniale netto per azione della rispettiva Classe di azioni in un Giorno di valutazione superi l'highwatermark rettificato (sovraperformance). La Commissione legata al rendimento è pagata in arretrato dopo la fine di ciascun anno.
	Spesa effettiva anno precedente addebitata: 0,63%.

- Il Fondo è stato lanciato il 21 febbraio 2003. Questa Categoria di Azioni è stata lanciata il 19 giugno 2008.
- I risultati ottenuti nel passato sono stati calcolati in EUR.
- I rendimenti in questa tabella comprendono tutte le commissioni e le spese e indicano le variazioni percentuali di anno in anno del valore del Fondo.
- I rendimenti ottenuti nel passato non costituiscono una guida o un'indicazione affidabile di rendimenti futuri.

investitore.

- **Responsabilità:** Lemanik Asset Management S.A. può essere ritenuta responsabile esclusivamente sulla base delle dichiarazioni contenute nel presente documento che risultino fuorvianti, inesatte o incoerenti rispetto alle corrispondenti parti del prospetto per il Fondo.
- **Informazioni specifiche:** le azioni del Fondo possono essere convertite in azioni di altri Comparti. Per maggiori informazioni e disposizioni, si rimanda al Prospetto.
- **Politica di retribuzione :** Una copia cartacea della politica di retribuzione aggiornata della Società di Gestione, compresi, ma non limitatamente ad essi, una descrizione della modalità di calcolo della retribuzione e delle indennità e i nomi dei responsabili per l'attribuzione della retribuzione e delle indennità, è disponibile gratuitamente su richiesta. Una descrizione dettagliata della politica è disponibile anche sul sito www.lemanikgroup.com/management-company-service_substance_governance.cfm.